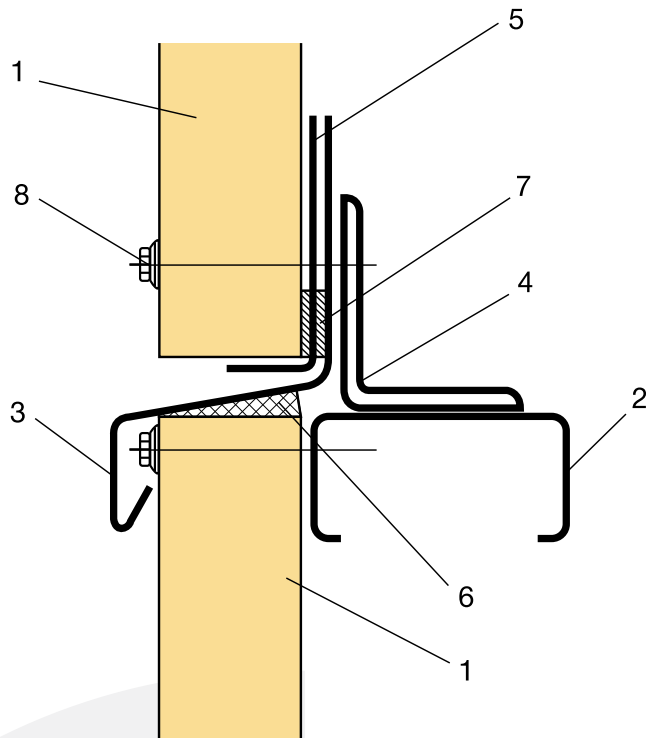


Verarbeitungshinweise für Sandwichelemente Detail Querstoß Wand



- 1 SZBE-Element SIP W
- 2 Riegel
- 3 Tropfprofil
- 4 Winkelprofil
- 5 Haltewinkel
- 6 Dauerelastisches Dichtungsband
einseitig selbstklebend
- 7 Dauerelastisches Dichtungsband
einseitig selbstklebend
- 8 Dichtschaube

Hinweis: Weitere Unterlagen und Informationen erhalten Sie im Internet unter www.salzgitter-bauelemente.de oder auf Anfrage.

KONTAKTE

Salzgitter Bauelemente GmbH · Eisenhüttenstraße 99 · 38239 Salzgitter · Germany
 Vertriebsleitung Salzgitter: Tel.: +49 (0) 5341 21- 4315 · Fax: +49 (0) 5341 21-5793
 Kundenberatung Salzgitter: Tel.: +49 (0) 5341 21-6884 · Fax: +49 (0) 5341 21-5793
 Export-Büro Salzgitter: Tel.: +49 (0) 5341 21-4289 · Fax: +49 (0) 5341 21-4388

Member of
EPAQ European Quality Assurance Association for Panels and Profiles

Mitglied des:
IFBS Industrieverband für Bausysteme im Metallleichtbau

**MPA
BAU**
HANNOVER

www.salzgitter-bauelemente.de