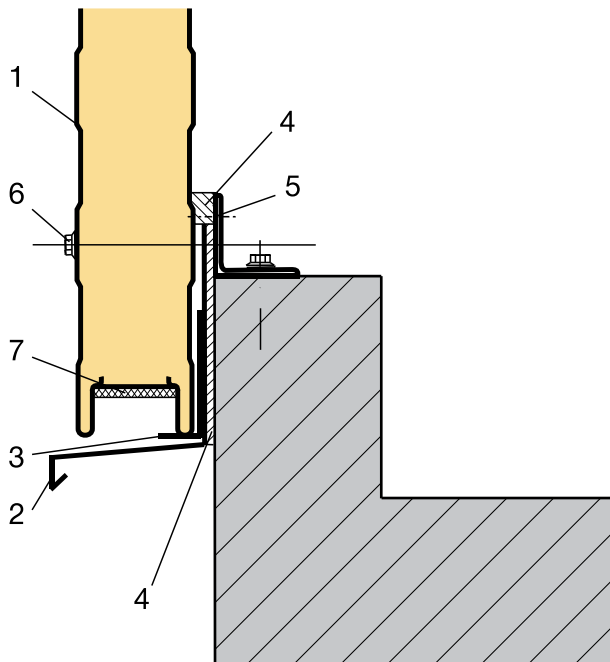


# Verarbeitungshinweise für Sandwichelemente Detail Fußpunkt



- 1 SZBE-Element SIP W
- 2 Tropfelement
- 3 Montagestützwinkel
- 4 Dauerelastisches Dichtungsband,  
einseitig selbstklebend,
- 5 Blindniet
- 6 Dichtschraube
- 7 Schaumstoffband einseitig selbst-  
klebend

**Hinweis:** Weitere Unterlagen und Informationen erhalten Sie im Internet unter [www.salzgitter-bauelemente.de](http://www.salzgitter-bauelemente.de) oder auf Anfrage.

## KONTAKTE

Salzgitter Bauelemente GmbH · Eisenhüttenstraße 99 · 38239 Salzgitter · Germany  
 Vertriebsleitung Salzgitter: Tel.: +49 (0) 5341 21- 4315 · Fax: +49 (0) 5341 21-5793  
 Kundenberatung Salzgitter: Tel.: +49 (0) 5341 21-6884 · Fax: +49 (0) 5341 21-5793  
 Export-Büro Salzgitter: Tel.: +49 (0) 5341 21-4289 · Fax: +49 (0) 5341 21-4388

Member of  
**EPA**  European Quality  
 Assurance Association  
 for Panels and Profiles

Mitglied des:  
**IFBS**  Industrieverband  
 für Bausysteme  
 im Metallleichtbau

**MPA**  
**BAU**  
 HANNOVER 

[www.salzgitter-bauelemente.de](http://www.salzgitter-bauelemente.de)