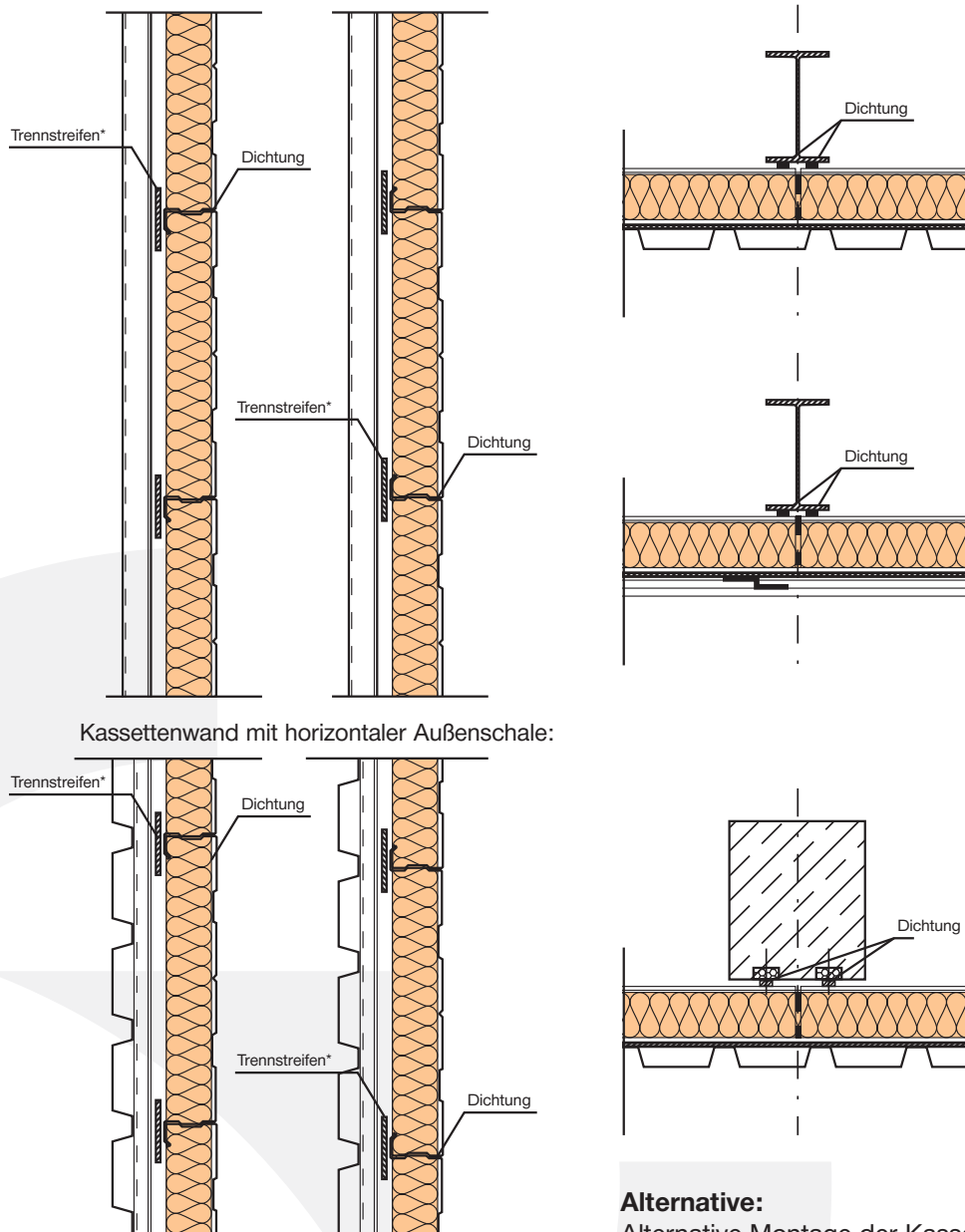


Befestigungen für Trapez- und Kassettenprofil

Kassettenprofile werden als Wandtragwerk im Regelfall horizontal von Stütze zu Stütze gespannt. Dadurch bilden sie die innere Tragschale des Systems und ersetzen die sonst übliche Riegelkonstruktion. An den dabei entstehenden horizontal liegenden Stegen lassen sich die äußeren Wandschalen, z. B. aus Trapezprofilen, optimal befestigen.

IFBS-Montagehinweise



Alternative:
Alternative Montage der Kassettenprofile
*) gemäß Wärmeschutznachweis

Hinweis: Weitere Unterlagen und Informationen erhalten Sie im Internet unter www.salzgitter-bauelemente.de oder auf Anfrage.

KONTAKTE

Salzgitter Bauelemente GmbH · Eisenhüttenstraße 99 · 38239 Salzgitter · Germany
Vertriebsleitung Salzgitter: Tel.: +49 (0) 5341 21- 4315 · Fax: +49 (0) 5341 21-5793
Kundenberatung Salzgitter: Tel.: +49 (0) 5341 21-6884 · Fax: +49 (0) 5341 21-5793
Export-Büro Salzgitter: Tel.: +49 (0) 5341 21-4289 · Fax: +49 (0) 5341 21-4388

Member of
EPA European Quality Assurance Association for Panels and Profiles

www.salzgitter-bauelemente.de

Mitglied des:
IFBS Industrieverband für Bausysteme im Metalleichtbau

MPA **BAU** HANNOVER